



Rapport d'activité 2023

Fondation du Collège de France
Aux côtés de la science et du savoir



Rapport d'activité 2023

Fondation du Collège de France



Sommaire

Présentation et chiffres clés

4

Le Collège de France

5

La Fondation du Collège
de France

6

Chiffres clés
2023

8

Temps forts
2023

10

Diffuser les savoirs

12

Soutenir la recherche

14

ZOOM SUR

Karen Ruebens, chercheuse
en paléanthropologie

16

Soutenir les acteurs
de la recherche de demain

18

Soutenir les nouveaux
professeurs

3 QUESTIONS À

Louis Fensterbank,
Professeur au Collège
de France

20

ZOOM SUR

Les laboratoires
de Sonia Garel,
neurobiologiste

Initiatives spécifiques

22

ZOOM SUR

Avenir Commun Durable

24

ZOOM SUR

Agir pour l'éducation

26

Gouvernance

28

Nos mécènes

29

Les Amis du
Collège de France

30

Bilan financier

32

PERSPECTIVES

3 questions à Julie Barbaroux
directrice de la Fondation
du Collège de France

34

Projets soutenus
en 2023

35

Comment
nous soutenir ?

Édito



Aux côtés du Collège de France depuis 15 ans, notre Fondation reconnue d'utilité publique soutient les projets scientifiques des professeurs et la transmission de ce savoir d'excellence auprès du plus grand nombre.

Le rapport d'activité 2023 de la Fondation du Collège de France témoigne de sa capacité renforcée à mobiliser mécènes et donateurs autour d'une institution unique au monde : en servant la liberté de la recherche dans toutes les disciplines ; en encourageant au quotidien la curiosité, l'audace et la persévérance des chercheurs à l'origine des grandes avancées scientifiques ; en faisant vivre la vocation pluricentenaire du Collège de France : le libre accès au savoir.

Les résultats de l'année 2023 rendent compte de cette dynamique. En 2023, la Fondation a soutenu les travaux de recherche et la diffusion des savoirs au Collège de France pour un montant total de 1 869 134 euros, avec 32 projets soutenus et le financement de 22 recrutements pour la recherche.

La campagne de mécénat en soutien à l'initiative Agir pour l'éducation, portée par un collectif de professeurs du Collège de France, a donné lieu à l'engagement de deux mécènes : le groupe LVMH et la Fondation Engie. Par ailleurs, la Fondation compte toujours à ses côtés des mécènes de premier plan, engagés dans la durée, et des donateurs particuliers fidèles qui contribuent à promouvoir et à porter les sciences françaises au plus haut niveau.

Je remercie toutes les personnalités qui s'engagent au quotidien pour la Fondation, les membres de son conseil d'administration et de son conseil d'orientation scientifique, les professeurs bien sûr ainsi que les équipes du Collège de France avec qui nous travaillons main dans la main pour offrir à l'institution et à ses formidables chercheurs les moyens de leurs ambitions.

L'implication de tous et les réalisations assurées avec rigueur par notre équipe ont conforté, cette année encore, l'action déterminante de la Fondation en soutien du Collège de France pour répondre aux grands enjeux de notre temps.

Ensemble, poursuivons l'aventure de la science et de la connaissance !

JEAN-FRANÇOIS JOANNY,
Président de la Fondation du Collège de France



Chiffres clés

Le Collège de France

1530-2023 : 5 siècles de libre pensée et d'innovation

Institution unique en France et sans équivalent à l'étranger, le Collège de France est à la fois un centre de recherche de très haut niveau, engagé dans les grands enjeux scientifiques et sociétaux de notre temps, et un lieu ouvert à tous ceux qui ont soif de connaissance.



Un pôle de recherche unique au monde

54 professeurs

400 chercheurs

200 doctorants et postdoctorants

25 000 m² de laboratoires au cœur de Paris

11 bibliothèques spécialisées



L'excellence scientifique française

11 prix Nobel

6 médailles Fields

28 médailles d'or du CNRS

5 grands prix de l'Inserm



Le libre accès au savoir

1000 cours et conférences en accès libre chaque année

100 000 auditeurs chaque année

14 000 heures de cours disponibles en ligne gratuitement

3 M de vidéos lues chaque année

La Fondation du Collège de France

2008-2023 : un soutien déterminant

Reconnue d'utilité publique, notre Fondation s'engage depuis 2008 aux côtés du Collège de France pour convaincre mécènes et donateurs de soutenir une recherche libre et ambitieuse et des savoirs enseignés à tous.



25Md'€ récoltés au profit de la science et du savoir



124 programmes de recherche financés



140 recrutements pour la recherche



QUI SOMMES-NOUS ?

La Fondation du Collège de France a été créée en 2008 à l'initiative de l'Assemblée des professeurs du Collège de France. Reconnue d'utilité publique, elle a pour mission la prospection et la collecte de fonds en faveur de la recherche et de la diffusion des savoirs.

Ses objectifs et ses valeurs :

- Encourager la liberté et l'excellence de la recherche,
- Soutenir toutes les disciplines,
- Promouvoir une politique de diffusion des savoirs ambitieuse,
- Permettre le développement de projets novateurs,
- Développer le rayonnement scientifique et culturel du Collège de France.

Chiffres clés 2023

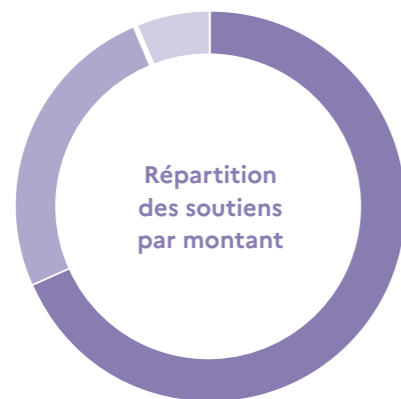
1 869 134 €
pour la science
et le savoir
en 2023

22
recrutements
pour
la recherche

32
projets
de recherche
soutenus

RÉPARTITION DES SOUTIENS PAR DOMAINE 2023

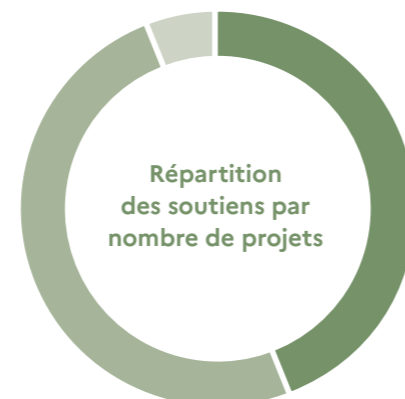
En 2023, la Fondation encourage la diversité des recherches menées au Collège de France et soutient un nombre équilibré de projets en sciences de la matière et de la vie et en sciences humaines et sociales.



67%
Sciences de la
matière et de la vie

25%
Sciences humaines
et sociales

8%
Rayonnement



44%
Sciences de la
matière et de la vie

50%
Sciences humaines
et sociales

6%
Rayonnement



Temps forts 2023

Janvier

- Leçon inaugurale de la Pr Laurence Boisson de Chazournes, **chaire Avenir Commun Durable 2022-2023** : "L'eau en droit international : entre singularité et pluralité".
- Les professeurs du Collège de France lancent **l'initiative Agir pour l'éducation** pour mettre la recherche au service de l'école. (1)

Février

- **Premier cycle de conférences Agir pour l'éducation** "L'apprentissage de la lecture et ses difficultés".
- **LVMH devient mécène** de l'initiative Agir pour l'éducation.

Mars

- **La BRED renouvelle son soutien** au Campus de l'innovation pour les lycées du Pr Aghion.
- Cycle de conférences sur le **GIEC** dans le cadre de l'initiative Avenir Commun Durable.

Avril

- **La Fondation du Collège de France fête ses 15 ans** d'engagement aux côtés de la science et du savoir !

Mai

- Leçon inaugurale du Pr Denis Duboule, **chaire Évolution du développement et des génomes**. La Fondation apporte son soutien à l'équipement de ses laboratoires.

Septembre

- Réouverture de l'Institut des Civilisations du Collège de France rue du Cardinal Lemoine, soutenu par la Fondation. (2)
- Conférence dédiée aux **donateurs de la Fondation** avec la Pr Pirenne-Delforge "La Grèce antique, entre hommes, bêtes et dieux".

Octobre

- Séminaire Avenir Commun Durable à l'Université Clermont Auvergne : **dialogue entre les professeurs du Collège de France et les étudiants** sur les enjeux de mobilité durable. (3)

Novembre

- Cérémonie de remise de la **Bourse Anna Caroppo** au Collège de France : Mathilde Montaubin, jeune chercheuse en droit international est la lauréate 2023. (4)
- Grand colloque "La ville du futur" dans le cadre de l'initiative Avenir Commun Durable.

Décembre

- Renouvellement du conseil d'administration de la Fondation. Le professeur Jean-François Joanny est nommé Président de la Fondation.



1



2



3



4

© Université Clermont Auvergne

Diffuser les savoirs

Transmettre la connaissance partout, pour tous

Depuis 1530, les cours du Collège de France sont accessibles à tous, gratuitement, sans inscription. La Fondation s'investit pour étendre la diffusion de cet enseignement d'excellence auprès du plus grand nombre. Rassembler les meilleurs scientifiques nationaux et internationaux, accompagner la diffusion de ces savoirs en libre accès, rapprocher les publics éloignés des lieux de science...

Découvrez quelques exemples de projets soutenus en 2023.



Cours dans l'amphithéâtre Marguerite de Navarre.

280 000 €
dédiés à la diffusion
des savoirs
en 2023

12 projets
de diffusion
des savoirs financés
en 2023

COLLOQUES

Favoriser les échanges au sein de la communauté scientifique



Pr SAMANTHA BESSON

Grâce au soutien de la Fondation, de nombreux colloques et séminaires peuvent avoir lieu chaque année rassemblant les meilleurs scientifiques nationaux et internationaux.

Soutenu par la Fondation, le colloque « Democratic Representation in and by International Organizations » a été organisé par la chaire Droit

international des institutions de la Pr Samantha Besson. Ce colloque a permis d'initier une véritable dynamique de recherche collective interdisciplinaire sur ces questions. Ces échanges sont essentiels aux progrès des chercheurs et affirment le rôle du Collège de France dans la recherche française et internationale.



Pr WILLIAM MARX

Publication : le chef d'œuvre retrouvé de Paul Valéry

De 1937 jusqu'à sa mort en 1945, le poète et penseur Paul Valéry donna au Collège de France un cours de poétique qui marqua durablement l'histoire de la critique et de la théorie littéraire. Longtemps perdu, ce monument de la pensée est aujourd'hui édité pour la première fois sous la direction du Pr William Marx, chaire Littératures comparées. Cette aventure littéraire qui lui a permis de réunir le cours de poétique pour le mettre à disposition de tous a été menée avec le soutien de la Fondation du Collège de France et d'un généreux mécène.

Diffuser les savoirs en ligne

La Fondation soutient depuis trois ans la captation des cours des professeurs disponibles en ligne gratuitement sur le site du Collège de France, sur sa chaîne YouTube et en podcast. En 2023, plus de 1000 nouveaux contenus ont été mis en ligne et 3 millions de vidéos lues. Ce soutien déterminant permet de démultiplier la portée des enseignements du Collège de France et de faire rayonner l'institution.



14 000
contenus vidéos

10 500
contenus audio

YouTube : 110 K
abonnés à la chaîne principale



30 000 documents
et images d'archives
numérisés

200 ouvrages
numériques en
accès ouvert

Diffusion des savoirs en ligne au Collège de France aujourd'hui.

Soutenir la recherche

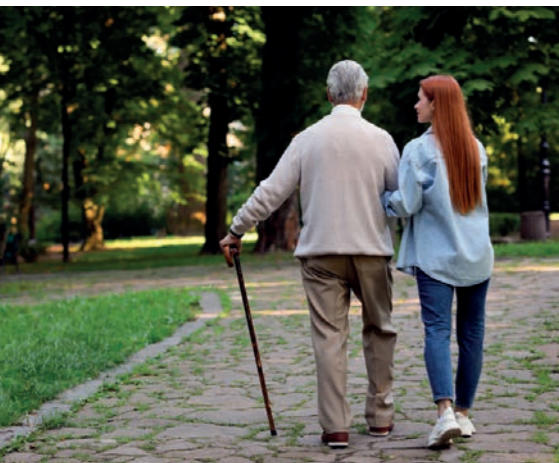
Accompagner la transition énergétique, ouvrir des voies nouvelles à la compréhension et au traitement des grandes pathologies, repousser toujours plus loin les frontières de nos savoirs et jeter les bases des innovations technologiques de

demain... Depuis sa création en 2008, la Fondation a soutenu plus de 120 programmes de recherche ambitieux et plus de 140 recrutements pour la recherche fondamentale.

Découvrez quelques exemples de projets soutenus en 2023.

1 600 000 €
dédiés à la
recherche en 2023

20
projets de recherche
financés en 2023



Biologie : lutter contre les maladies neurodégénératives

Grâce au mécénat du Fonds Saint-Michel, la Fondation a soutenu les travaux de Julia Fuchs, chercheuse au Centre interdisciplinaire de recherche en biologie (CIRB). Le cœur de son programme de recherche est la compréhension d'un nouvel acteur appelé ET (Éléments Transposables) dans l'origine des maladies neurodégénératives liées à l'âge, comme la maladie de Parkinson et la maladie d'Alzheimer. L'objectif poursuivi est d'élaborer de nouvelles façons d'intervenir pour arrêter ou ralentir leur progression.



PR PHILIPPE AGHION

Économie : aux sources de l'innovation

La chaire Économie des institutions, de l'innovation et de la croissance a bénéficié en 2023 du soutien de la Fondation du Collège de France et du mécénat de LVMH. L'objectif de la chaire du Pr Aghion est de pousser la recherche de pointe sur l'économie de l'innovation, l'environnement, la productivité et la dynamique des entreprises et la mobilité des revenus des ménages.

La chimie au service de la révolution énergétique

Le Pr Marc Fontecave, titulaire de la chaire Chimie des processus biologiques, est un spécialiste de chimie à l'interface de la biologie. Une partie de ses recherches consiste à développer, à travers une approche bioinspirée, de nouveaux catalyseurs moléculaires et solides, notamment pour le développement des nouvelles technologies électrochimiques de stockage de l'énergie solaire : décomposition de l'eau en oxygène et hydrogène et électrolyse du dioxyde de carbone. En 2023, grâce au mécénat de Faurecia, la Fondation a financé le recrutement d'un nouveau doctorant au sein de son équipe. Son projet de thèse vise à produire de l'énergie durable en utilisant l'électro/photo-catalyse.



PR MARC FONTECAVE

THÉMATIQUES SOUTENUES



Notre action

Développer des programmes de recherche

Renforcer les équipes scientifiques

Équiper les laboratoires

Soutenir les missions sur le terrain



Comprendre l'homme et le monde

Civilisations

Lettres, langages et arts

Mondes contemporains



Inventer le monde de demain

Numériques et innovations technologiques

Planète et développement durable

Médecine de demain

Karen Ruebens, chercheuse en paléoanthropologie soutenue par la Fondation

Aux côtés du professeur Jean-Jacques Hublin, Karen Ruebens étudie le comportement des hommes de Néandertal, disparus il y a environ 40 000 ans. Grâce à une méthode innovante, la Zooarchéologie par Spectrométrie de Masse (ZooMS), elle peut analyser les matériaux organiques retrouvés en contexte archéologique. La Fondation du Collège de France a soutenu son travail de recherche pendant deux ans.



Quels sont les enjeux de vos travaux ?

Je suis fascinée par la question de savoir pourquoi nous, les Homo sapiens, sommes actuellement la seule espèce humaine présente dans le monde. Comment avons-nous interagi avec d'autres groupes humains, comme les Néandertaliens ? Je pense qu'une meilleure compréhension de la

disparition des Néandertaliens est cruciale pour mieux reconstruire l'évolution biologique et comportementale de notre propre espèce. Heureusement, il existe de riches archives archéologiques datant de 50 000 à 40 000 ans, contenant des outils lithiques, des fossiles humains et des squelettes fragmentés d'animaux abattus.

Quels sont les avantages de votre méthode de recherche, la " Zooarchéologie par spectrométrie de masse " ?

La zooarchéologie par spectrométrie de masse (ZooMS) permet d'identifier des fragments osseux grâce aux variations dans leur collagène. Dans notre laboratoire au Collège de France, nous appliquons la méthode ZooMS à des milliers de fragments d'os archéologiques. Pour cela,

nous décomposons le collagène, la protéine la plus abondante dans les tissus animaux anciens, en ses éléments constitutifs, les peptides, à l'aide d'une enzyme, la trypsine. L'intensité des masses peptidiques individuelles peut ensuite être mesurée avec un spectromètre de masse. L'identification de combinaisons spécifiques de masses peptidiques dans un os permet de l'attribuer à un taxon animal spécifique. Cette méthode ZooMS a été appliquée avec succès à des échantillons archéologiques de différentes périodes. Ces avancées modifient nos connaissances sur la survie humaine et nous offrent un potentiel unique pour identifier des restes humains qui étaient jusqu'à présent restés invisibles dans les collections archéologiques.

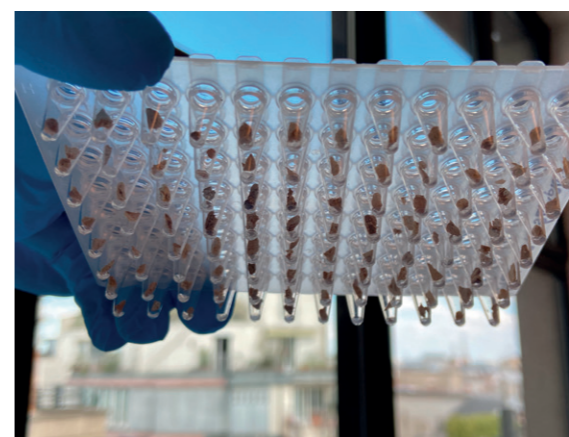
" Je suis extrêmement reconnaissante envers la Fondation du Collège de France pour son soutien qui a été crucial pour la mise en place de notre laboratoire ZooMS au Collège de France. "

INFO DÉCOUVERTE

Une équipe de recherche internationale dirigée par le Pr Jean-Jacques Hublin et dont fait partie le Dr Ruebens a récemment découvert des fossiles d'Homo sapiens dans la grotte Ilsenhöhle à Ranis, en Allemagne, remontant à plus de 45 000 ans. Ces fossiles sont les plus anciens directement datés jamais découverts en Europe. C'est l'utilisation combinée de l'analyse de protéines fossiles et d'ADN ancien qui a permis de détecter leurs restes au milieu des milliers de fragments osseux animaux exhumés dans le site.



95 petits échantillons osseux (chaque ca. 5 mg) prêts pour analyse par ZooMS.



© Josephine Schubert, Museum Burg Ranis, License: CC-BY-ND 4.0.

Outillage de pierre taillée du LRJ de Ranis 1) Pointe de Jerzmanowice, caractéristique du LRJ; 2) A Ranis, ont aussi été découvertes de grandes pointes bifaciales très spectaculaires.

Le professeur Jean-Jacques Hublin, titulaire de la chaire Paléoanthropologie au Collège de France.



Scène du puits, fresques de la grotte de Lascaux.

© DR

Soutenir les acteurs de la recherche de demain

22

recrutements
pour la recherche
financés en 2023

La Fondation soutient les jeunes chercheurs

Aux côtés des professeurs du Collège de France, plusieurs centaines de chercheurs sont mobilisés pour une recherche fondamentale et ambitieuse. Chaque année, la Fondation finance le recrutement de chercheurs talentueux, venus du monde entier. Encourager dans la durée la curiosité, l'audace et la persévérance de ces jeunes talents, à l'origine des grandes avancées scientifiques, est essentiel pour la vitalité de la recherche.

Bourse Anna Caroppo 2023 : Quand l'administration a recours aux algorithmes

Mathilde Montaubin est la lauréate 2023 de la bourse Anna Caroppo – Fondation du Collège de France.

Aux côtés de la Professeure Samantha Besson, chaire Droit international des institutions, elle s'intéresse à « l'administration par algorithmes » et ses applications en matière de digitalisation, d'automatisation et d'intelligence artificielle. Attribution de places en crèche ou en université, calcul de prestations sociales, maintien de l'ordre public grâce à la vidéosurveillance automatisée... Le recours aux algorithmes par l'administration est une réalité pratique et juridique qui affecte déjà très concrètement la vie des individus. Grâce à une méthode

comparative des droits anglais, français et européen, Mathilde Montaubin mène une réflexion qui met en évidence les réussites et éventuelles failles des régimes juridiques dans l'encadrement de ces techniques. Créée en 2017 à l'initiative de M. Lucio Toscano, grand donateur de la Fondation du Collège de France, la bourse Anna Caroppo a pour ambition d'accompagner de jeunes chercheuses en sciences humaines dans leur carrière scientifique. Depuis sa création, la bourse Anna Caroppo a déjà permis d'accompagner 9 chercheuses en sciences humaines au sein des équipes du Collège de France.



“ Travailler au Collège de France m'a permis de bénéficier d'un accompagnement et de conseils inestimables de la part de chercheurs éminents dans mon domaine. ”

JUAN FOREREO SABOYA

Laboratoire de chimie du solide et de l'énergie



“ Mes deux années au Collège de France m'ont apporté une expérience inestimable comme coordonner un laboratoire ou encore participer à de nombreuses collaborations internationales. Ces expériences ont été déterminantes pour assurer la prochaine étape de ma carrière. ”

KAREN RUEBENS

Chaire Paléanthropologie



“ Le soutien de la Fondation m'a donné la possibilité de travailler à un nouveau thème de recherche dans les meilleures conditions, professionnelles et humaines, et ainsi de préparer sereinement les prochaines étapes de mon parcours académique. ”

MATHILDE MONTAUBIN

Chaire Droit international des institutions



“ Grâce au soutien de la Fondation, j'ai la chance de pouvoir accueillir chaque année dans mon laboratoire des doctorants et post-doctorants qui, par leur talent, font progresser au quotidien la recherche dans le domaine des énergies en imaginant de nouvelles solutions durables pour notre environnement. Je suis heureux de contribuer à former les acteurs de la recherche de demain. ”

Pr MARC FONTECAVE

Professeur titulaire de la chaire Chimie des processus biologiques



“ La Bourse Caroppo m'a permis de bénéficier d'un soutien important à un moment, celui de l'immédiat post-doctorat, qui pendant la carrière d'une chercheuse est aujourd'hui le plus difficile à traverser. ”

MATILDE MANARA

Chaire Littératures comparées



Cérémonie de remise des prix du Collège de France 2023.

Soutenir les nouveaux professeurs

Chaires soutenues grâce à la Fondation

2020

PR SONIA GAREL

chaire Neurobiologie et immunité

2022

PR JEAN-JACQUES HUBLIN

chaire Paléanthropologie

2023

PR LOUIS FENSTERBANK

chaire Activations en chimie moléculaire

La Fondation soutient les nouvelles chaires

Lorsqu'un nouveau professeur est élu sur une chaire statutaire au Collège de France, la Fondation peut faciliter son arrivée en finançant l'équipement de ses laboratoires ou le recrutement de son équipe de recherche. Internationalement reconnu, le Collège de France offre des conditions de recherche de très haut niveau : un environnement intellectuel et scientifique unique, des infrastructures performantes et des équipements de haute technicité.

Aujourd'hui, pour renforcer son attractivité, le Collège de France doit pouvoir proposer un accueil et des conditions de travail permettant de rivaliser avec ses homologues étrangers, très compétitifs sur ce point. La question de l'attractivité et des talents constitue un enjeu décisif pour permettre à la France de conserver son leadership scientifique et sa capacité d'innovation dans des domaines stratégiques pour l'avenir.

de travaux ont été nécessaires et nous avons interagi avec de nombreux personnels du Collège dont l'aide a été très précieuse dans les différentes phases de l'installation. Je leur exprime tous mes remerciements car le laboratoire est maintenant opérationnel. Nous apprécions beaucoup le confort des infrastructures. Un autre avantage du site Marcelin Berthelot provient de la proximité avec les deux autres laboratoires de l'Institut de Chimie qui nous ont déjà fait profiter de certains équipements ainsi qu'avec les différents services du Collège, ce qui permet de faire avancer les choses de façon plus efficace. Ce qui m'a également frappé en cette première année, c'est la richesse des événements organisés au Collège que ce soit les cours, les colloques mais aussi les expositions scientifiques ainsi que les moments conviviaux. Pour reprendre un fameux slogan, il se passe toujours quelque chose au Collège de France ! C'est en tout cas à chaque fois l'occasion de rencontrer des collègues et de s'enrichir de leur contact.

Comment la Fondation du Collège de France vous a-t-elle accompagné ?

La possibilité de soutien par la Fondation a été dès le départ une grande motivation pour l'installation au Collège de France. Ce soutien s'est concrétisé par le financement d'un contrat de jeune chercheur en thèse qui a débuté il y a un an et bientôt celui d'un post-doc. Le doctorant recruté travaille sur de nouveaux aspects de la réactivité de composés organosilylés c'est-à-dire des molécules qui comportent une liaison carbone-silicium. Dans ce contexte, nous nous intéressons notamment à des analogues silylés de biomolécules. Nous avons également acquis un équipement de chimie en flux pour effectuer des réactions chimiques dans

des microcanaux ce qui permet non seulement de renforcer la sécurité au laboratoire mais aussi de mieux contrôler les différents processus chimiques pour les rendre plus productifs et sélectifs. Le dialogue avec la Fondation est particulièrement facile, je tiens à remercier l'équipe pour sa bienveillance.

Quels sont les futurs projets de votre laboratoire ?

Les objectifs scientifiques du Laboratoire d'Activation Moléculaire s'inscrivent dans une approche de recherche fondamentale qui vise au développement d'une synthèse moléculaire plus durable et à ses applications. Cette approche s'appuie sur la mise en œuvre de nouveaux processus d'activation notamment par photochimie ou mécanochimie afin de promouvoir de nouvelles réactivités. Les principaux domaines d'investigation seront la catalyse organométallique, la chimie radicalaire et l'hétérochimie et notamment la chimie des dérivés organosilylés. Les nouveaux processus mis au point trouveront une application dans la synthèse de molécules fonctionnelles telles que des produits naturels

et analogues ou des substrats présentant des propriétés biologiques et/ou physiques intéressantes. En nous appuyant sur nos propres compétences et sur un solide réseau de collaborations nationales et internationales, des études mécanistiques approfondies impliquant des analyses physico-chimiques ainsi que des calculs théoriques seront poursuivies et permettront l'optimisation des nouvelles transformations. Leurs intensifications seront menées par l'utilisation de la chimie en flux. Les principaux destinataires de nos activités seront le monde académique de la recherche pour l'aspect fondamental des travaux ainsi que les acteurs de l'industrie pour des applications sociétales ou économiques. Cette nouvelle discipline vient compléter la structuration de la recherche en chimie au Collège de France, avec un laboratoire supplémentaire pour l'Institut de chimie. Je suis fier de rejoindre cet Institut qui, aux côtés de chimistes remarquables et grâce à un travail en synergie avec d'autres disciplines comme la physique ou la biologie, se hisse au plus haut niveau de la recherche mondiale sur la transition énergétique.

3 QUESTIONS À

Louis Fensterbank, Professeur au Collège de France

En 2023, la Fondation du Collège de France a apporté son soutien au chimiste Louis Fensterbank, nouveau titulaire de la chaire Activations en chimie moléculaire. Face aux défis de la transition énergétique, il travaille notamment à développer de nouvelles méthodes de synthèse chimiques plus durables.

Comment s'est déroulée votre arrivée au Collège de France en tant que nouveau professeur ?

Cela fait maintenant un an que j'ai été nommé au Collège de France et j'ai l'impression que le temps y passe encore plus vite ! Cette première année a été chargée avec la préparation de la leçon

inaugurale qui m'a demandé une reconstruction de mon domaine, la chimie moléculaire, et une sélection thématique cohérente. Le premier cycle de cours a également nécessité plus de travail que je ne l'avais pensé. Me voici averti pour cette année ! Cette première année a été aussi



marquée par l'installation de mon équipe de recherche au 4^e étage des bâtiments C et D du site Marcelin Berthelot du Collège de France pour créer le Laboratoire d'Activation Moléculaire qui verra le jour administrativement le 1^{er} janvier 2025. D'un point de vue pratique, un certain nombre



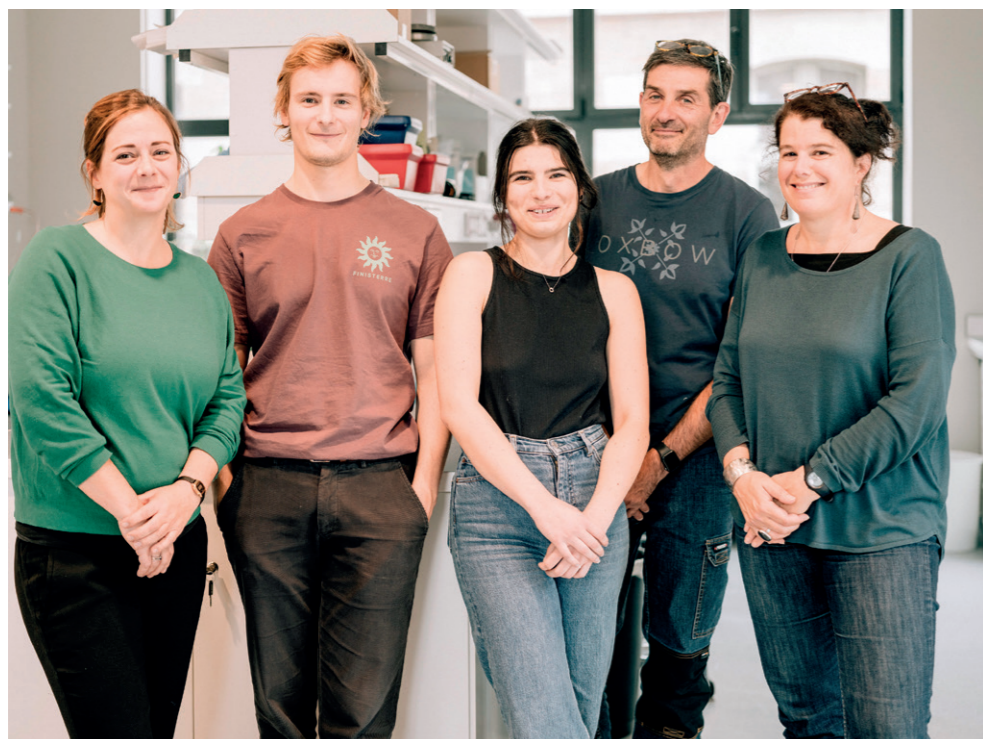
" Maintenir la recherche au Collège de France au plus haut niveau nécessite aujourd'hui des engagements financiers élevés en complément des subventions de l'État. Le soutien de la Fondation du Collège de France est déterminant pour offrir aux scientifiques les meilleures conditions de recherche et poursuivre le projet pluricentenaire de notre institution. "

PR JEAN-FRANÇOIS JOANNY

Président de la Fondation du Collège de France

Les laboratoires de Sonia Garel, neurobiologiste

La Fondation du Collège de France a soutenu l'installation des laboratoires de la Pr Sonia Garel, chaire Neurobiologie et immunité, dans le bâtiment de biologie du Collège de France sur le site Marcelin Berthelot. Le soutien de la Fondation a également permis à la professeure de renforcer son équipe scientifique avec plusieurs recrutements. Ensemble, ils travaillent au quotidien pour mieux comprendre le développement de nos circuits cérébraux et leurs liens avec notre système immunitaire.



Équipe et laboratoires de la Pr Sonia Garel au Collège de France.

De gauche à droite :
Morgane Thion, cheffe d'équipe,
Nicolas Olivié, doctorant, Sarah
Viguier, doctorante, Edmond Dupont,
ingénieur de recherche, Sonia Garel,
cheffe d'équipe et professeur.



Microscope à fluorescence ECHO permettant d'observation des coupes de cerveau après immunofluorescence pour identifier et analyses les populations cellulaires d'intérêt.



Vibratome Leica utilisé pour réaliser des coupes de cerveau, permettant une visualisation détaillée des tissus cérébraux.



Stéréomicroscope Leica utilisé pour l'observation de coupes de cerveau, permettant une visualisation détaillée de la structure cérébrale.



Appareil autoMACS NEO separator automatisé permettant d'isoler facilement des cellules à partir de plusieurs échantillons, idéal pour standardiser les analyses en laboratoire.

Avenir commun durable

Croiser les expertises du Collège de France pour un avenir commun durable

Avec l'initiative **Avenir Commun Durable** lancée en 2021, les professeurs du Collège de France entendent relever le défi de la science pour l'environnement. Leur ambition : faire dialoguer leurs domaines d'expertise afin de porter un regard neuf sur les enjeux de la transition écologique et énergétique, diffuser des données certifiées pour nourrir la réflexion de tous et alerter sur la nécessité d'agir. L'initiative bénéficie du soutien de la Fondation du Collège de France, de ses mécènes, Faurecia et Saint-Gobain, et de ses grands mécènes, la Fondation Couéa et TotalEnergies, qui ont également favorisé la création de la chaire **Avenir Commun Durable**. Ces soutiens exceptionnels accompagnent des projets de recherche transdisciplinaires et la diffusion de ces savoirs.



Modéliser les transitions agricoles

L'évolution des pratiques agricoles est inévitable car le changement climatique a une empreinte croissante sur l'agriculture et la vie des agriculteurs. À l'origine du projet MATS ("Modeling Agricultural TransitionS") est la conviction que la compréhension et l'anticipation de l'évolution des pratiques agricoles nécessitent un effort de modélisation économique et financière qui prenne en compte les interactions des différents acteurs impliqués. Ce projet de recherche ambitieux, porté par le mathématicien Pierre-Louis Lions, a été sélectionné dans le cadre de l'appel à projet Avenir Commun Durable 2023.

L'Histoire de l'eau au Proche-Orient

Au Proche-Orient, l'eau est et a toujours été un élément fondamental du développement des sociétés humaines. Intitulé "Les politiques de l'eau au Proche-Orient, de Sumer à nos jours", ce second projet lauréat est fondé sur des approches pluridisciplinaires, associant l'histoire, l'archéologie, la géographie et la climatologie. En mettant en relation les études sur les civilisations du passé et celles portant sur l'époque contemporaine, les chercheurs souhaitent mieux cerner les scénarios à venir et les enjeux qui y sont liés.



© Université Clermont Auvergne

Comment se déplacer demain ?

À l'occasion d'un séminaire délocalisé à l'Université Clermont Auvergne, les professeurs du Collège de France ont pu échanger avec les étudiants sur les enjeux de la transition énergétique dans le secteur des transports. Conférence sur les défis de la mobilité électrique avec le Pr Marc

Fontecave, décryptage par le spécialiste des batteries Jean-Marie Tarascon, ateliers pédagogiques animés par des chercheurs... Ce séminaire fut l'occasion pour les professeurs d'aller à la rencontre de la jeunesse afin de leur apporter une information scientifique fiable et de les appuyer dans leur mobilisation en faveur de la transition écologique.

"Avenir commun durable s'attache à analyser la transition écologique en cours à travers le prisme de tous les savoirs représentés au Collège de France. Cette vision croisée sur les enjeux technologiques, sociétaux, juridiques et économiques se veut être un catalyseur pour l'émergence d'un monde meilleur. Notre mission n'est pas de prévoir l'avenir mais de permettre son avènement de manière réfléchie et concrète. Comprendre, c'est commencer à agir."

PR JEAN-MARIE TARASCON

Porteur de l'initiative Avenir Commun Durable

COLLOQUE



Lire les rapports du GIEC pour comprendre le monde qui s'annonce

Depuis 1988, le Groupe d'experts intergouvernemental sur l'évolution du climat publie régulièrement des rapports qui présentent l'état des connaissances sur l'évolution du climat et ses conséquences. En 2023, le Collège de France a organisé un cycle de lectures pédagogiques des rapports 2021-2023 du GIEC, avec pour objectif de mieux comprendre le fonctionnement du GIEC, les bases scientifiques de ces documents, le modèle de société que le GIEC préconise.

CHAIRE AVENIR COMMUN DURABLE

Chaque année, une personnalité de premier plan est invitée sur la chaire Avenir Commun Durable afin d'enrichir les enseignements du Collège de France autour des enjeux de la transition écologique.

En 2022-2023, la chaire a accueilli Laurence Boisson de Chazournes, professeure ordinaire de Droit à l'Université de Genève. Conseillère auprès d'États, d'organisations internationales, d'entreprises et d'associations en droit international, Laurence

Boisson de Chazournes est pionnière sur les questions de gestion des ressources naturelles. L'enseignement de la chaire a ainsi porté sur la contribution du droit international à la régulation des divers usages de l'eau, ressource naturelle essentielle dont les nombreuses utilisations marquent de leur empreinte les relations sociales, économiques, politiques et culturelles, tant à l'échelon international que national.



PR LAURENCE BOISSON DE CHAZOURNES

Agir pour l'éducation

Un enjeu scientifique pour la société

Née de la volonté des professeurs du Collège de France d'agir face à la situation de crise que traverse le système éducatif français, l'initiative **Agir pour l'éducation** a pour ambition de placer la recherche scientifique, ses méthodes, ses analyses, ses expérimentations et ses résultats, au service de l'école et de l'égalité des chances. L'initiative s'organise en deux volets : d'une part, un cycle annuel de conférences autour de l'apprentissage et de ses méthodes et, d'autre part, des projets de recherche et d'actions pédagogiques portés par les professeurs du Collège de France. L'initiative bénéficie du soutien de la Fondation du Collège de France et de ses mécènes LVMH, la Fondation Engie et la Fondation Couéa.



2. Une élève expérimente la méthode de lecture Kalulu issue des recherches du Pr Dehaene.



“ Il s'agit de susciter chez des élèves ne bénéficiant pas d'une proximité sociale et territoriale immédiate avec un savoir académique, l'envie d'oser, de devenir acteurs de leur réussite. Il s'agit de désacraliser le savoir académique, de montrer comment les savoirs, l'économie par exemple, sont des outils de compréhension et d'action sur le monde, leur monde. ”

PR PHILIPPE AGHION

Porteur du projet Campus de l'innovation pour les lycées

Projets de recherche et actions pédagogiques

- Avec le projet **Campus de l'innovation pour les lycées**, le Pr Philippe Aghion, chaire Économie des institutions, de l'innovation et de la croissance souhaite “ désacraliser le savoir académique ” et encourager les lycéens à se projeter dans l'avenir, en instaurant un dialogue entre chercheurs et élèves par le biais de conférences, d'un concours et des ressources pédagogiques innovantes en économie et sciences sociales. Depuis 2016, de nombreuses conférences ont été organisées sur l'ensemble du territoire notamment en zones d'éducation prioritaire, en collaboration étroite avec les enseignants. (1)
- Avec l'initiative **MathAData**, le Pr Stéphane Mallat, chaire Science des données, propose aux lycéens d'aborder les mathématiques par l'expérimentation numérique, en traitant des problèmes basés sur l'exploitation de jeux de données réelles pour des applications industrielles, médicales ou financières très concrètes. L'initiative ambitionne de proposer une façon différente d'enseigner les mathématiques au lycée, avec comme objectif à terme d'inciter davantage d'élèves à choisir des options scientifiques. (3)
- Au travers du projet de recherche **Diagnostiquer pour agir**, le Pr Pierre-Michel Menger, chaire Sociologie du travail créateur, analyse les trajectoires scolaires et universitaires des élèves français en sciences mathématiques. Ses travaux cherchent à identifier les failles du système actuel et à le comparer avec des pays qui ont surmonté des difficultés similaires afin d'imaginer de nouveaux modèles et le déploiement d'actions éducatives cohérentes et efficaces.
- Le Pr Mallat est aussi engagé aux côtés des enseignants de l'association **MathC2+** qui organise chaque année des stages ludiques de mathématiques en milieu universitaire pour les lycéens et collégiens. Ces stages en immersion hors de leur quotidien visent à montrer aux élèves, en particulier les jeunes filles et les jeunes éloignés des milieux académiques, que les mathématiques offrent des perspectives passionnantes au-delà du lycée.
- Le Pr Stanislas Dehaene, chaire Psychologie cognitive expérimentale, s'intéresse aux mécanismes de l'apprentissage de la lecture et du calcul chez l'enfant avec pour objectif le développement d'outils pédagogiques innovants. Son programme **Excello** développe notamment la méthode de lecture Kalulu, expérimentée dans plus de 100 classes et proposée à l'ensemble des enseignants le souhaitant à partir de la rentrée scolaire 2024. (2)

L'initiative s'enrichira au fur et à mesure de nouveaux projets des professeurs du Collège de France, comme les Prs William Marx et Jean-Luc Fournet qui souhaitent faire appel à la rhétorique et au théâtre pour aider les élèves à **développer empathie et esprit critique**.



1. Des lycéens découvrent le Collège de France lors de la remise des prix du concours de SES



3. Le Pr Stéphane Mallat, à l'initiative des projets MathAData et MathC2+

CYCLE DE CONFÉRENCES 2023

L'apprentissage de la lecture et ses difficultés

Destiné aux enseignants et au grand public intéressé par les travaux de recherches sur l'éducation, le premier cycle de conférences “ Agir pour l'éducation ” a porté sur l'apprentissage de la lecture, ses méthodes, sa psychologie et sa pédagogie, mais aussi ses difficultés, comme la dyslexie. Les cinq conférences du cycle sont disponibles en podcasts audio et vidéo.



Gouvernance

Conseil d'administration

La gouvernance de la Fondation du Collège de France est assurée par un conseil d'administration qui définit sa politique générale et ses orientations stratégiques en accord avec les besoins prioritaires du Collège de France. Constitué de douze membres, il associe des professeurs du Collège de France, des personnalités qualifiées ainsi que des représentants des donateurs et des mécènes. Cette composition illustre une volonté de dialogue et d'échange avec la société civile. C'est aussi le gage d'une gestion ouverte et transparente.



PR JEAN-FRANÇOIS JOANNY
Président
Professeur au
Collège de France



Pr THOMAS RÖMER
Administrateur
du Collège de France



MERCEDES ERRA
Vice-Présidente
Présidente et
fondatrice de BETC



Pr PIERRE-MICHEL MENGER
Secrétaire
Professeur au
Collège de France



PHILIPPE LEMOINE
Trésorier
Président,
Forum d'Actions Modernités



Pr NALINI ANANTHARAMAN
Professeure
au Collège de France



OLIVIER BRAULT
Directeur général,
Fondation Bettencourt
Schueller



RAPHAËL PALTÍ
Président-Directeur général,
Altavia



PATRICK KOLLER,
Directeur général,
Groupe FORVIA



DOMINIQUE SENEQUIER,
Présidente et
fondatrice d'Ardian



PHILIPPE MILLS
Directeur général,
SFIL



JEAN-PAUL CLAVERIE
Conseiller du Président
Bernard Arnault, Groupe LVMH



PR SERGE HAROCHE
Membre d'honneur
Prix Nobel de physique



FRANÇOIS DEBIESSE
Membre d'honneur
Président, Admical



SAMUEL GUIBAL
Commissaire
du gouvernement



JULIE BARBAROUX
Directrice de la Fondation
du Collège de France



TÉMOIGNAGE

Mercedes Erra

Fondatrice et Présidente
du Conseil de Surveillance
du Groupe BETC,
vice-présidente de la
Fondation du Collège
de France

“ Société, environnement, culture, innovation médicale, vivre ensemble, immigration : ces grands enjeux nous mobilisent tous, citoyens, institutions et entreprises. Chaque jour, les professeurs et chercheurs du Collège de France nous éclairent sur les grands défis de notre temps. En s'engageant pour une recherche française de référence, libre et ambitieuse, pour une éducation d'excellence accessible à tous, la Fondation du Collège de France est l'alliée des chercheurs désireux d'inventer le monde de demain. Au sein du conseil d'administration, nous souhaitons mobiliser davantage de mécènes désireux de soutenir le progrès scientifique et l'accès de tous les publics à la connaissance et à l'éducation. En tant que vice-présidente du conseil d'administration de la Fondation, je partage ses valeurs d'excellence et de générosité dans le partage des savoirs. ”

Comité d'orientation scientifique

Le comité d'orientation scientifique, composé de sept professeurs du Collège de France, soumet à l'approbation du conseil d'administration des projets sélectionnés sur appels à projets et propose des orientations scientifiques à privilégier.



Pr SAMANTHA BESSON
Chaire Droit international
des institutions



Pr ANNE CHENG
Chaire Histoire intellectuelle
de la Chine



Pr XAVIER LEROY
Chaire Sciences du logiciel



Pr WILLIAM MARX
Chaire Littératures comparées



Pr LLUIS QUINTANA-MURCI
Chaire Génomique humaine
et évolution



Pr VINCIANE
PIRENNE-DELFORGE
Chaire Religion,
histoire et société dans le
monde grec antique



PR MARC HENNEAUX
Chaire Champs,
cordes et gravité

Nos mécènes

Participer à l'aventure de la recherche

L'engagement de nos mécènes aux côtés des professeurs permet d'accompagner l'excellence de la recherche menée au Collège de France dans tous les domaines et la diffusion des connaissances au plus grand nombre. La Fondation informe régulièrement les mécènes de l'avancée des recherches soutenues. Les mécènes sont également associés à l'ensemble des temps forts de la vie du Collège de France, leçons inaugurales, conférences, inaugurations. Au delà du soutien financier, la Fondation a à cœur de tisser des liens entre les meilleurs scientifiques et les grands acteurs économiques de notre pays pour un dialogue exceptionnel autour d'enjeux scientifiques, technologiques et sociétaux.



“ Les perspectives ouvertes par les chercheurs du Collège de France demandent des moyens à la hauteur de leur ambition. Les soutiens de nos mécènes sont autant d'investissements et de marques de confiance dans notre avenir commun. ”

Pr. JEAN FRANÇOIS-JOANNY

Président de la
Fondation du Collège de France

GRANDS MÉCÈNES



LVMH



FORVIA
faurecia

MÉCÈNES



Les Amis du Collège de France

S'engager aux côtés de la science et du savoir

Faire un don à la Fondation du Collège de France, c'est participer à cette aventure collective qui s'enracine dans l'esprit humaniste de la Renaissance et accompagne les développements de la recherche d'aujourd'hui.

POUR NOS DONATEURS



Une communication dédiée

- La lettre de la Fondation du Collège de France pour suivre l'avancée des projets soutenus, découvrir des portraits de chercheurs et des articles de décryptage.
- Envoi du programme des enseignements
- Site internet, chaîne YouTube et réseaux sociaux



Une équipe dédiée

- L'équipe de la Fondation est à l'écoute des donateurs et de leurs questions.
- Accueil dans les bureaux de la Fondation au Collège de France pour étudier le projet du donateur ou testateur dans le respect de ses valeurs.



“ Pour moi, contribuer c'est avant tout l'occasion de manifester ma confiance dans les recherches menées par les professeurs du Collège de France. Dans un contexte économique difficile, la tentation est grande de réduire les moyens publics attribués à cette dernière. Je suis heureuse de soutenir la Fondation du Collège de France et d'aider les chercheurs dans une recherche indispensable pour féconder les progrès de demain. ”

UNE DONATRICE DE LA FONDATION



Événement donateurs 2023

Afin de remercier ses donateurs, la Fondation organise chaque année un événement qui leur est dédié. En 2023, la passionnante

conférence de la Pr Vinciane Pirenne-Delforge, chaire Religion, histoire et société dans le monde grec antique, fut l'occasion d'un beau moment d'échange.

Grands donateurs

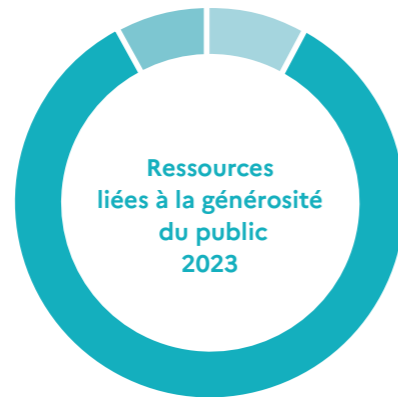
Les grands donateurs du Collège de France apportent un soutien déterminant aux ambitions et aux projets de l'établissement. Leur engagement aux côtés des professeurs permet d'accompagner l'excellence de la recherche menée au Collège de France dans tous les domaines, et la diffusion des connaissances au plus grand nombre. Nous sommes heureux de les associer à l'ensemble des temps forts de la vie du Collège de France et de la Fondation (leçons inaugurales, conférences, événements, concerts et inaugurations). Leur généreux soutien est également mis en avant sur une plaque dans l'escalier d'honneur de l'institution.

Bilan financier

ORIGINES DES RESSOURCES EN 2023

100%

des ressources sont
d'origine privée



**Entreprises
(mécénats)**

1 735 000 €

**Particuliers
(dons et legs)**

164 935 €

**Autres ressources
liées à la générosité
du public**

166 050 €

LES EMPLOIS DE L'EXERCICE 2023

85%

des dépenses de la
Fondation du Collège de
France concernent
sa mission sociale



**Missions
sociales**

1 869 134 €

**Frais de
recherche de
fonds et frais de
fonctionnement**

330 694 €



3 questions à Julie Barbaroux directrice de la Fondation du Collège de France

En 2023, la Fondation du Collège de France a collecté 1,8 millions d'euros en faveur de la science et du savoir, financé 32 projets et 22 recrutements pour la recherche. Elle a aussi fêté ses 15 années d'engagement au côté du Collège de France. Rencontre avec sa nouvelle directrice, Julie Barbaroux.

Qu'est ce qui fait de la Fondation du Collège de France un acteur à part dans le paysage philanthropique aujourd'hui ?

Le Collège de France est une institution unique puisqu'il est à la fois un centre de recherche de très haut niveau et un lieu ouvert à tous qui offre un enseignement gratuit et pluridisciplinaire. C'est ce modèle original que notre Fondation accompagne depuis 2008 au plus près des besoins de la recherche et aux côtés des professeurs.

En soutenant l'histoire ancienne aussi bien que l'intelligence artificielle, nos mécènes et nos donateurs contribuent à faire vivre la diversité et le bouillonnement intellectuel qui font l'ADN du Collège de France, un écosystème de disciplines qui viennent se nourrir les unes des autres, faire progresser nos connaissances et penser certains des grands défis de notre époque.

Une des forces de notre Fondation, c'est aussi d'accompagner le temps long de la recherche pour encourager les chercheurs. En particulier, les jeunes talents, dont les

recrutements représentent une partie importante des financements apportés par la Fondation. Ce soutien est essentiel pour la vitalité de la recherche menée au Collège de France.

Quelles sont les actions emblématiques de la Fondation en 2023 ?

Nous sommes particulièrement fiers d'accompagner des projets ancrés dans des problématiques contemporaines essentielles. En 2023, cet engagement s'est traduit par le soutien au lancement de l'initiative **Agir pour l'éducation**. Les professeurs se mobilisaient déjà individuellement pour l'éducation et le lancement de l'initiative avec le soutien de grands mécènes a permis de donner un coup d'accélérateur à ces programmes ambitieux mêlant recherche et actions de terrain qui vont bénéficier à des milliers d'élèves.

De la même manière, la Fondation a poursuivi son soutien à la recherche sur les enjeux environnementaux et à la diffusion d'informations scientifiques certifiées sur ces



“ Notre Fondation ne bénéficie pas de fonds publics. C'est la générosité de donateurs et l'engagement de ses mécènes qui lui permettent d'agir. ”

sujets au travers de l'initiative **Avenir Commun Durable** elle-aussi soutenue dans la durée par un collectif de mécènes.

Quels sont les futurs projets de la Fondation ?

En 2024, la Fondation lance deux nouvelles campagnes de mécénat ambitieuses.

La première concerne la **diffusion numérique des savoirs**, enjeu de taille pour démultiplier la portée des enseignements du Collège de France. L'institution souhaite exploiter le plein potentiel de la captation des cours, colloques et conférences, pour **toucher de nouveaux publics**. L'accompagnement d'un futur mécène contribuera de manière décisive à ce formidable outil de partage de la connaissance.

À l'approche de son **500^e anniversaire en 2030**, le Collège

de France initie une grande campagne de conservation et de restauration de son patrimoine pour continuer d'accueillir un public toujours plus nombreux. A ses côtés, la Fondation du Collège de France mobilise mécènes et grands donateurs pour **protéger ce patrimoine exceptionnel**, ouvert à chacun et tourné vers l'avenir.

Nous souhaitons aussi convaincre davantage de l'importance de soutenir la recherche et les chercheurs pour comprendre, penser, transmettre, découvrir et inventer un monde meilleur.

En 2023, la recherche scientifique arrivait en huitième position parmi les causes les plus soutenues par les mécènes. Nous allons donc nous attacher à mieux faire connaître notre mission auprès d'un large public et engager les auditeurs fidèles de l'institution à la soutenir en faisant un don à notre fondation. Le Collège de France en a besoin ! Par leur soutien, **les Amis du Collège de France** participent à l'aventure collective du Collège de France qui prend racine dans l'humanisme de la Renaissance et accompagne les développements de la recherche d'aujourd'hui. Certains donateurs choisissent d'effectuer un geste fort en faisant un **legs ou une donation**, en exonération totale des droits de succession car notre fondation est reconnue d'utilité publique. Notre équipe est à leur écoute pour les aider à concrétiser leur projet, dans le respect de leurs valeurs.

Notre Fondation ne bénéficie pas de fonds publics. C'est la **générosité de ses donateurs et l'engagement de ses mécènes qui lui permettent d'agir**. Nous tenons à leur exprimer ici notre reconnaissance.



Projets soutenus en 2023

Diffusion des savoirs

Colloque : Archives paléo-babyloniennes : 140 ans de publication et d'études - Pr DOMINIQUE CHARPIN

Interviews filmées : Les Entre-vues d'Entre-temps - Pr PATRICK BOUCHERON

Colloque : Les mathématiques à l'œuvre - Pr PIERRE-MICHEL MENGER

Colloque : Democratic Representation in and by International Organizations - Pr SAMANTHA BESSON

Cycle de conférences - Initiative Agir pour l'éducation - Pr STANISLAS DEHAENE

Colloque : Entrepreneurship, Risk, Talent and Innovation - Pr PHILIPPE AGHION Pr PIERRE-MICHEL MENGER

Recrutement et projet de coaching en mathématiques - Initiative Campus de l'innovation pour les lycées - Pr PHILIPPE AGHION

Projet MathAData - Initiative Agir pour l'éducation - Pr STÉPHANE MALLAT

Projet MathC2+ - Initiative Agir pour l'éducation - Pr STÉPHANE MALLAT

Recrutement - Politique de publications numériques multilingues du Collège de France

Publication - Cours de poésie de Paul Valéry - Pr WILLIAM MARX

Séminaire : Comment se déplacer demain ? - Initiative Avenir Commun Durable

Recherche

Recrutement - Projet "Mécanorésistance nucléaire" - Pr MARIE-HÉLÈNE VERLHAC, CIRB

Fonctionnement - Projet "Identification des altérations cellulaires associées à l'activation des éléments transposables dans les maladies neurodégénératives" - Pr JULIA FUCHS, CIRB

Recrutement - Installation de la chaire Activations en chimie moléculaire - Pr LOUIS FENSTERBANK

Recrutement - Bourse Anna Caroppo Fondation du Collège de France - Pr SAMANTHA BESSON

Recrutement - Installation de la chaire Évolution du développement et des génomes - Pr DENIS DUBOULE

Recrutement - Installation de la chaire Paléoanthropologie - Pr JEAN-JACQUES HUBLIN

Recrutements et achat d'équipements - Installation de la chaire Neurobiologie et immunité - Pr SONIA GAREL

Fonctionnement - chaire Sociologie du travail créateur - Pr PIERRE-MICHEL MENGER

Recrutement - Projet "La production des talents mathématiques. Étude des trajectoires de formation scolaire et périscolaire, et des inégalités genrées en mathématiques" - Pr PIERRE-MICHEL MENGER

Recrutement - Projet "Diagnostiquer pour agir" - Pr PIERRE-MICHEL MENGER

Recrutement - Initiative Agir pour l'éducation et projet Excello

Fonctionnement et recrutements - Projet Excello - Pr STANISLAS DEHAENE

Recrutement - Projet "Histoire normative du Collège de France" - Pr DARIO MANTOVANI

Recrutement - Appel à projets Avenir Commun Durable - Pr MARC FONTECAVE et Pr CHRISTIAN GOLLIER

Recrutement - Projet "Modelling Agriculture Transitions (MATS)" - Appel à projet Avenir Commun Durable - Pr PIERRE-LOUIS LIONS

Recrutement et chantiers de fouilles - Projet "Les politiques de l'eau au Proche Orient de Sumer à nos jours" - Appel à projet Avenir Commun Durable - Pr DOMINIQUE CHARPIN et Pr HENRY LAURENS

Recrutement - Projet "Catalyseurs moléculaires, bioinspirés et hétérogénéisés, pour la réduction du CO₂" - Pr MARC FONTECAVE

Recrutement - Projet "Valorisation électrochimique du monoxyde de carbone : vers des hydrocarbures et des alcools synthétiques" - Pr MARC FONTECAVE

Fonctionnement et recrutement - Chaire d'Economie de l'innovation et de la croissance - Pr PHILIPPE AGHION

Séminaire des professeurs du Collège de France 2023

En soutenant chaque année l'ensemble des disciplines et leur enseignement à tous, la Fondation contribue à faire vivre la diversité et le bouillonnement intellectuel qui font l'ADN du Collège de France et encourager la vitalité de sa recherche.

Comment nous soutenir ?

Le don

Petit ou grand, ponctuel ou régulier, en ligne ou par l'envoi d'un chèque, chaque don participe au développement de projets de recherche et à la transmission des savoirs. Les dons sont déductibles de l'impôt, à hauteur de 66% du montant du don pour l'impôt sur le revenu et à concurrence de 20% du revenu imposable, à hauteur de 75% du montant du don pour l'IFI, dans la limite de 50 000 €. Chaque donateur reçoit un reçu fiscal.

Le legs

La Fondation, reconnue d'utilité publique, est habilitée à recevoir legs, donations, usufruits et assurances-vie en exonération de droits de mutation et de succession. Acte de générosité au-delà de sa propre vie, acte d'espoir transmis aux générations à venir, le legs est essentiel au développement des grands projets de recherche d'une institution pluricentenaire comme le Collège de France.

[Demandez notre brochure d'information](#)

Le mécénat

Le mécénat est un soutien désintéressé apporté par une entreprise ou par une fondation. L'entreprise bénéficie d'une réduction d'impôt égale à l'un des montants suivants : 60 % du montant du don pour la fraction inférieure ou égale à 2 000 000 € ; 40 % pour la part du don supérieure à 2 000 000 €. Depuis 2008, plus de vingt mécènes ont apporté leur soutien à la Fondation du Collège de France et aux projets des professeurs. Rendez-vous P. 28 - Nos mécènes.

CONTACTS



Mathilde Lanneau
Chargée de relations donateurs et testateurs
mathilde.lanneau@college-de-france.fr
01 44 27 15 03



Lidiia Rozhnovskaia
Chargée de mission mécénat
lidiia.rozhnovskaia@college-de-france.fr
01 44 27 16 35



Julie Barbaroux
Directrice de la Fondation du Collège de France
julie.barbaroux@college-de-france.fr
01 44 27 11 60

FAIRE UN DON

Chaque don compte pour soutenir le Collège de France !

En ligne ou dans nos amphithéâtres, vous suivez les enseignements du Collège de France et appréciez tout ce qui le rend unique depuis cinq siècles : l'excellence scientifique, la pluralité des disciplines et le libre accès au savoir. Nous avons besoin de vous ! Adressez votre don par chèque (Fondation du Collège de France, 11 place Marcelin Berthelot, 75005 Paris) ou rendez vous sur www.fondation-cdf.fr pour faire un don en ligne, ponctuel ou mensuel.





Fondation du Collège de France

11 place Marcellin-Berthelot 75005 Paris

fondation@college-de-france.fr • www.fondation-cdf.fr